

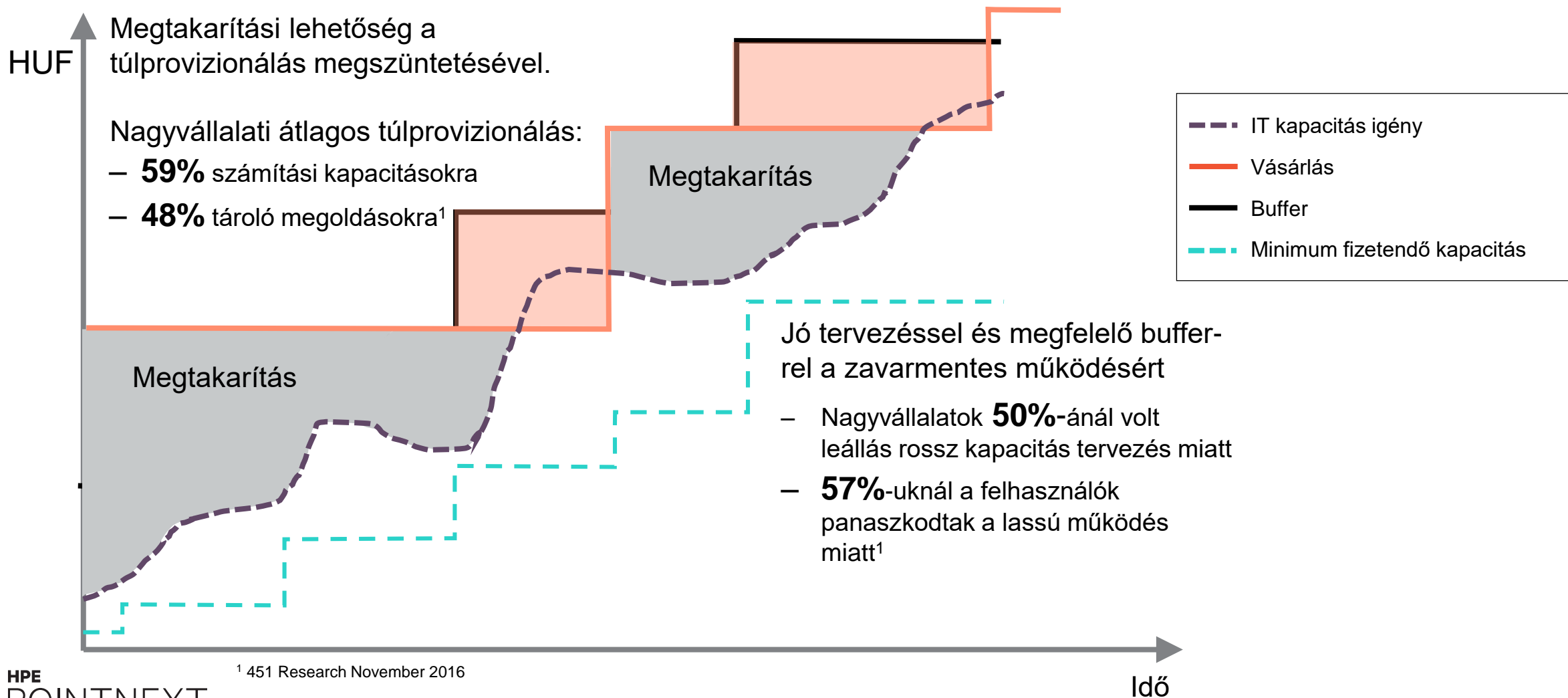
# Nagyvállalati IT beszerzés sajátosságai és pénzügyi vonatkozásai

Bokrossy Dávid, 2018 11.08.

# Mit kell tudni a nagyvállalati IT eszköz beszerzésekről?

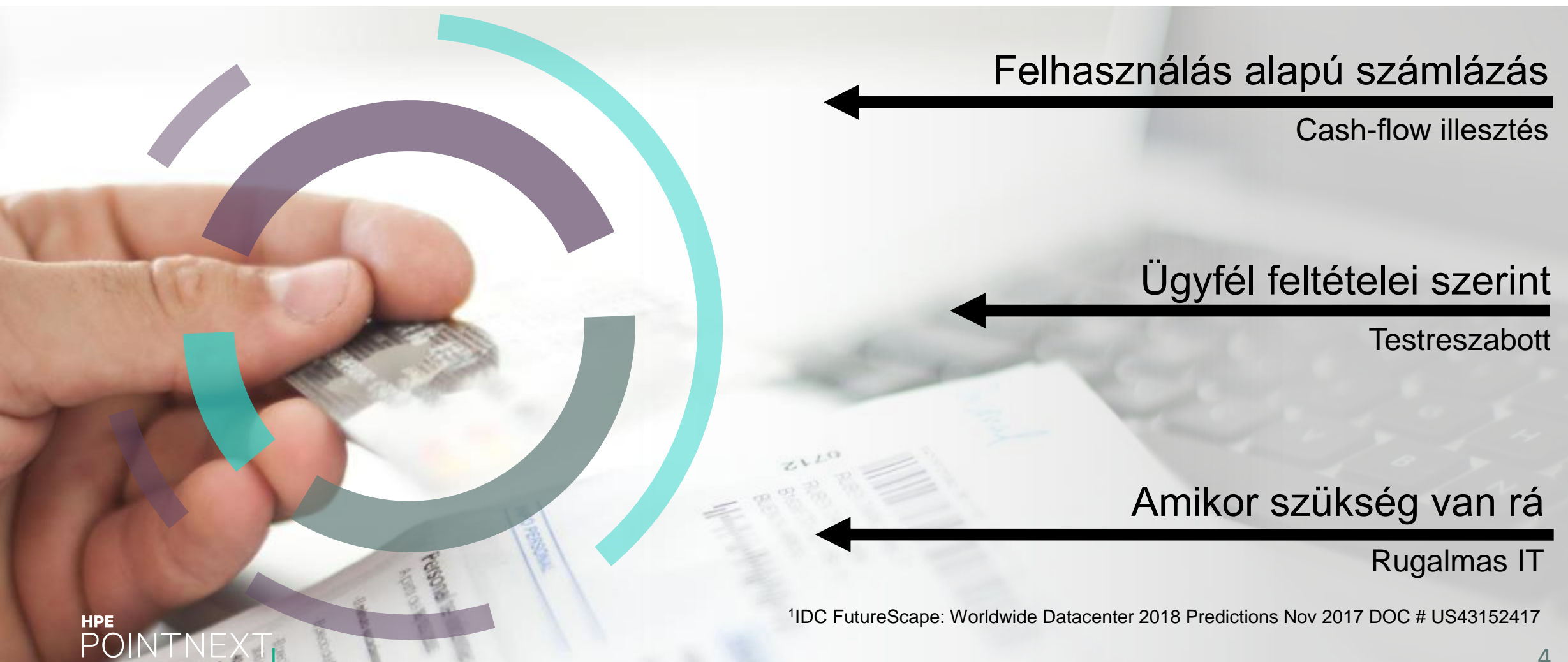
- Jellemzően nagy összegűek (100M HUF nagyságrend)
- Több év szükségletét fedik le egy vásárlással (“nagyobb vásárlás, alacsonyabb ár” logika mentén)
- A jóváhagyatási folyamat hosszadalmas és legtöbbször többszintű
  - Hátráltatja az azonnali projektek indítását (“time to market”)
  - A kiszolgálás biztonsága miatt nagyobb értékű eszközbeszerzést eredményez mint szükséges

# Hagyományos és fogyasztás alapú IT összehasonlítása



# Vállalatvezetők a jövőben fogyasztás alapú IT felhasználással számolnak

A fogyasztás alapú IT felhasználás teszi majd ki a nagyvállalati adatközponti költségek 40%-át <sup>1</sup>



<sup>1</sup> IDC FutureScape: Worldwide Datacenter 2018 Predictions Nov 2017 DOC # US43152417

# HPE GreenLake

## Backup

Mentési kapacitás  
mely az ügyfél  
igényeivel  
dinamikusan nő

## Big Data

HPE és egyéb  
partneri  
technológiákra  
épülő Enterprise  
Hadoop

## Edge Compute

Skálázható IOT  
edge technológiák

## Database with EDB Postgres

Biztonságos,  
skálázható  
nagyvállalati open-  
source adatbázis  
megoldás

## SAP HANA

Certifikált és  
menedzselte  
szolgáltatás

## HPE GreenLake Flex Capacity

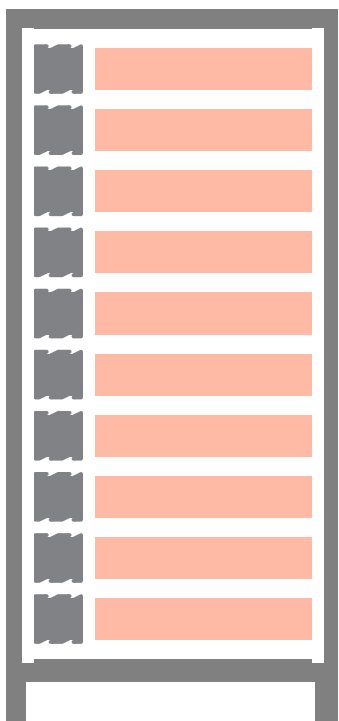
Az ügyfél igényei szerinti infrastruktúra fogyasztás alapú számlázással

# GreenLake Flexible Capacity üzleti értéke

Túlprovizionálás vagy valós fogyasztás szerinti fizetés

## Beszerzés

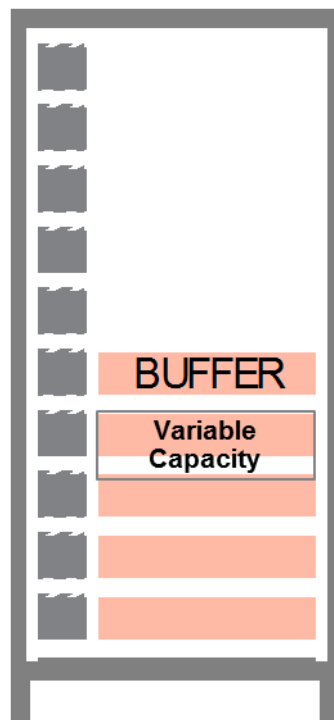
Fedezi a következő hosszabb időszak kapacitás igényét (12 hó)



Amire igazából szükség van

## GreenLake Flexible Capacity

Aktuális illetve következő 3 hónap kapacitás igénye

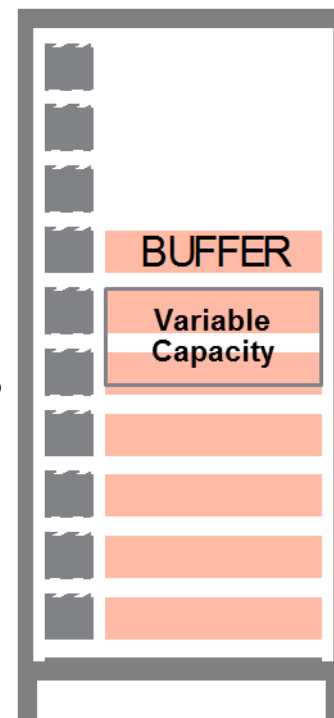


10%

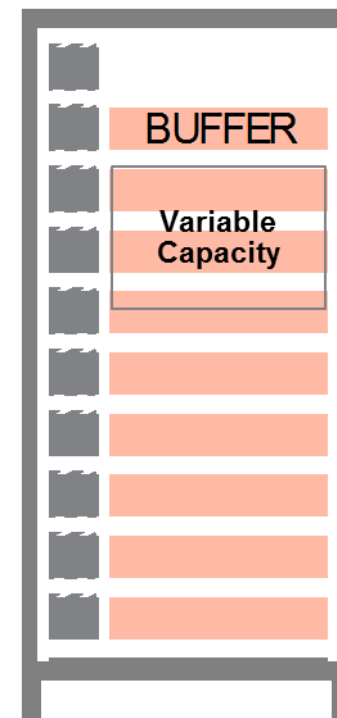
20%

80%

Kapacitás igény a 6. hónapnál

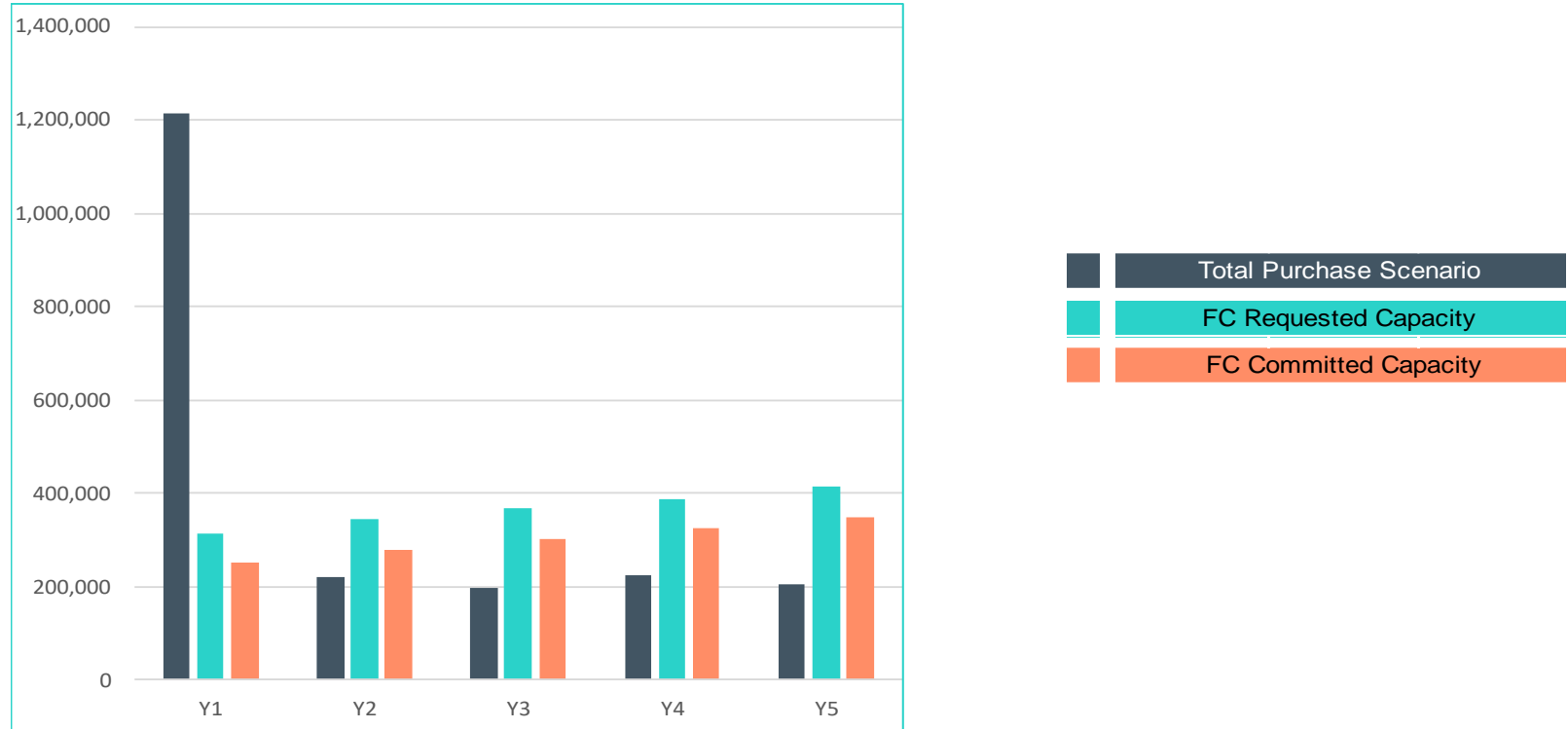


Kapacitás igény a 9. hónapnál



- 80% a minimum számlázott kapacitás
- 80%-110% között mindig a fogyasztásnak megfelelő összeget fizet az ügyfél
- Rugalmassága mellett megtakarítást is eredményez

# Flexible Capacity cash flow diagram



Purchase scenario	Y1	Y2	Y3	Y4	Y5	Total
HW and SW	1,075,979	114,824	91,859	114,824	91,859	1,489,344
Service	139,282	104,438	107,504	110,879	114,324	576,427
<b>Total Purchase Scenario</b>	<b>1,215,260</b>	<b>219,262</b>	<b>199,363</b>	<b>225,703</b>	<b>206,183</b>	<b>2,065,771</b>
FC Scenario						
FC Requested Capacity	315,129	343,223	367,293	387,637	413,073	1,826,355
FC Committed Capacity	252,103	278,422	301,970	325,518	347,022	1,505,036

FC Adv.	Net Total
11.6%	239,416
27.1%	560,735

## IT Controlling





**Köszönöm a figyelmet!**